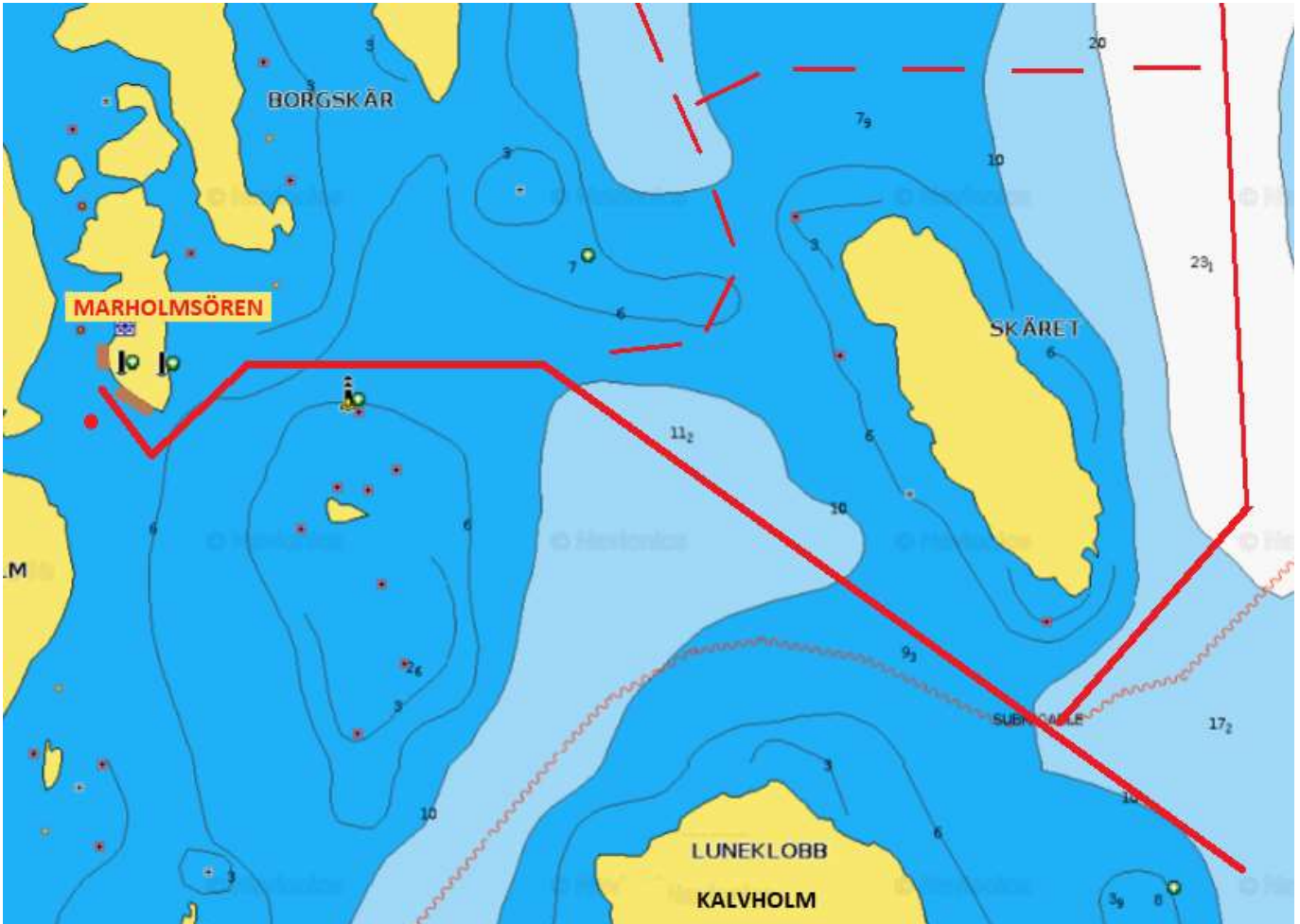


MARHOLMSÖREN

SISÄÄNAJO KAAKOSTA

Hellsön ja Kalvholmin välisestä salmesta jatketaan Kalvholmin ja Skäretin n. puolivälistä kunnes tullaan Marholmsörenin kallioilla olevien TPS:n pienien linjataulujen viitoittamalle linjalle. Linjaa seurataan ohi sen eteläpuolella olevan matalan ja luodon (merkitty pohjoisviitalla, joka on paikoillaan n. 15.5. – 1.10.). Kun luoto on ohitettu ja lähestytään Marholmsörenin rantaa, ajetaan eteläkautta satamaan. Reitin syvyys saaren eteläkärkeen aina haalauspoijulle asti on yli 3,0 m.



KIINNITTÄYTYMINEN

Tukikohdassa on kaksi laituria sekä ns. haalauspoiju sataman suulla. Kun kiinnitytään syvemmällä lahdessa olevaan laituriin (ns. kylkikiinnityslaituri), jonka edessä syvyys ns. normaalivedellä on n. 2,00 m, pitää varoa sen länsipuolella olevaa n. 1,5 m:n matalaa! Eli venettä ei esim. tule kääntää kylkikiinnityslaiturin kohdalla!

Ns. normaalivedellä päälaiturin eteläpäässä on vettä n. 2,50 m ja esim. n. 2,40 m syvyyksellä suositellaan kahta eteläisintä poijua. Yli 2,0 m syvyyksellä on suositeltavinta valita yksi 3:sta eteläisimmästä poijusta. Huom! N. 2,00 m ja yli syvyyksellä tulee varoa poijupainoja, sillä painot eivät uppoa lahden pohjaan!

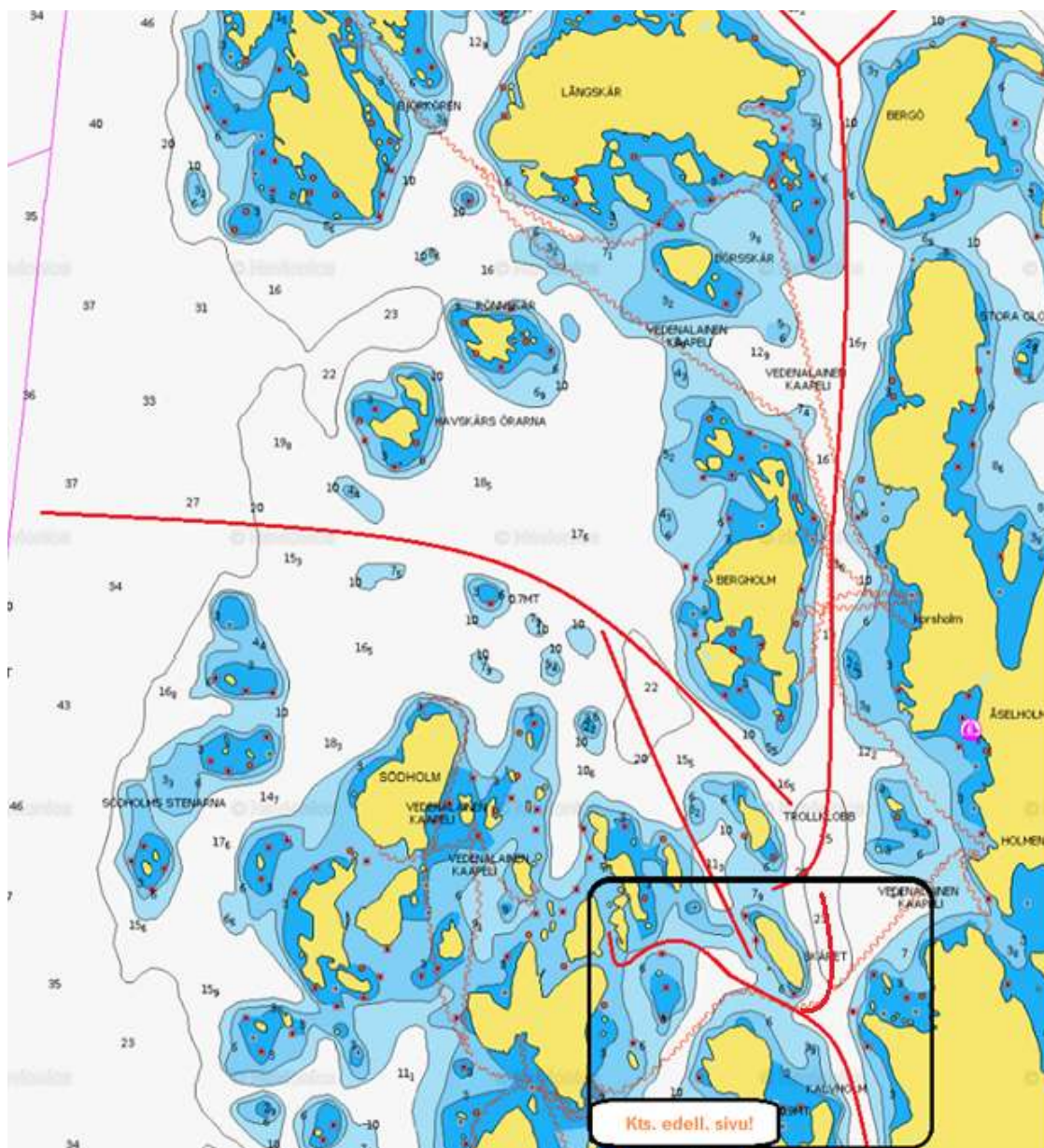
YLEISKUVAUS POHJOISENPUOLEISISTA SISÄÄNAJOREITEISTÄ

Pohjoisenpuoleiset reitit ovat hieman haasteellisempia, mutta tarkkaavaisesti ajaen, varovaisuutta noudattaen ja/tai karttaplotterin avulla ko. reitit ovat käyttökelpoisia.

Pohjoisesta, Kustavin suunnasta tullessa Bergholmin ja Korsholmin välisen salmen kautta, on varottava Bergholmin itärannalla olevaa matalikkoa. Matalikko sijaitsee merikartan 4,3 m:n syväysmerkinnän kohdalla. Myös Korsholmin länsipuolella n. 150 m:n päässä rannasta on vedenalainen kivi.

Lännessä eli Kihdiltä tullessa on varottava Södholmin luoteis- ja koillispuolen matalia. Myös Bergholmin eteläkärki tulee kiertää riittävän kaukaa pitkälle ulottuvan kivikon vuoksi.

Varmin tapa lännessä Kihdiltä tai pohjoisesta Kustavin suunnalta tullessa on kiertää Skäret etelän puolelta. (Toki Trollklobbin ja Skäretin länsipuolen reititkin ovat käyttökelpoisia, mutta vielä edellistä haasteellisempia).



HUOM! Kartat ovat ohjeellisia ja navigointi tapahtuu omalla vastuulla!